



yndetech



MEDIT *i700* wireless

Magia hecha posible con un simple toque

MEDIT i700 wireless

El escáner intraoral con la mejor relación calidad/precio
Liviano e intuitivo

Velocidad
Precisión
Ligereza


Medit i700 hace que la experiencia de escaneo sea cómoda tanto para el dentista como para el paciente. Equipado con potente hardware y software inteligente.

Medit i700 con sus funcionalidades es la solución clave para liberar todo el potencial de su práctica dental.



Especificaciones técnicas

Velocidad de escaneo: Hasta 70FPS
Tecnología de video 3D en movimiento
Captura de color de transmisión 3D
Fuente de luz: LED
Tecnología antivaho: Antivaho adaptativo
Arco completa: $10.9\mu\text{m} \pm 0.98$
313 x 44 x 47.4 mm
245g (328g incluida la batería)
Tamaño de la punta: 22.5 x 17.1 mm

Ángulo del espejo: Ángulo de 45 grados*
Área de escaneo: 15x13 mm
Esterilizable en autoclave: Hasta 100 veces Autoclave 121 °C 30 min | Autoclave 134 °C 4 min
Punta reversible
Modo de control remoto
Desinfección UV-C
 Un día de escaneo

* Más fácil de escanear el área molar distal



MEDIT i700

Elige entre la versión inalámbrica o con cable

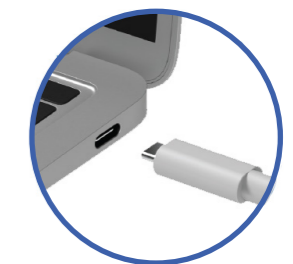
Plug & Scan versión con cable

A diferencia de la mayoría de los escáneres del mercado, Medit i700 se puede conectar directamente a la PC mediante un solo cable de alimentación sin concentrador de alimentación ni cables adicionales.



Requisitos mínimos del sistema:

Fuente de alimentación USB Type-C / USB 5V, compatible con fuente de alimentación 3A



MEDIT i700

link & app

Sistema abierto a todos

Medit Link es una plataforma gratuita que ofrece un flujo de trabajo todo en uno integrado y flexible para clínicas y laboratorios dentales.

Le permite administrar todos sus datos digitales y escaneos 3D en un solo lugar, comunicarse sin problemas con colaboradores y pacientes para garantizar resultados de alta calidad gracias a la nube en tiempo real.

Todas las actualizaciones de software y aplicaciones están incluidas y son gratuitas.

Medit amplía sus horizontes con nuevas aplicaciones. Están diseñados para ayudar a mejorar la comunicación con el paciente y la aceptación del tratamiento.





MEDIT *i700* wireless



info@yndetech.com | +34 605 556171 | www.yndetech.com