

TODO LO QUE NECESITAS EN UN SOLO KIT ≈

El kit MTAFlow contiene todos los aditamentos necesarios para mezclar y aplicar el cemento dental. Además de unas cantidades de polvo y de gel MTA suficientes para poder llevar a cabo entre 8 y 10 aplicaciones, también incluye una cuchara dosificadora, un block de mezcla y el resto de los aditamentos necesarios para aplicar el cemento con gran precisión: 10 jeringas Skini, 10 tapones Luer Lock y 20 puntas de irrigación Micro® Tips (20 ga).



3980-1 MTAFlow Kit
(8 - 10 aplicaciones)

- 1 x Guía técnica
- 1 x Instrucciones de uso
- 1 x Polvo MTAFlow (2 g)
- 1 x Gel MTAFlow (2 ml)
- 1 x Cuchara dosificadora
- 1 x Block de mezcla
- 20 x Puntas Micro (20 ga)
- 10 x Jeringas Skini
- 10 x Tapones Luer Lock

3981 MTAFlow Reposición

- 1 x Guía técnica
- 1 x Instrucciones de uso
- 1 x Polvo MTAFlow (2 g)
- 1 x Gel MTAFlow (2 ml)
- 1 x Cuchara dosificadora
- 1 x Block de mezcla

PUNTAS NAVITIPS, INDISPENSABLES PARA UNA APLICACIÓN PRECISA ≈

Puntas NaviTip® 29 ga

- Sistema de cánulas para una aplicación totalmente controlada
- Cánulas flexibles, ideales para un acceso perfecto a los canales curvos

NaviTip® Tips	20pk	50pk
	29 ga	29 ga
17 mm, Blanco	5112	1378
21 mm, Amarillo	5113	1374
25 mm, Azul	5114	1376
27 mm, Verde	5115	1377
Surtido	5116	1379



ENDG-EZE™ MTA FLOW™

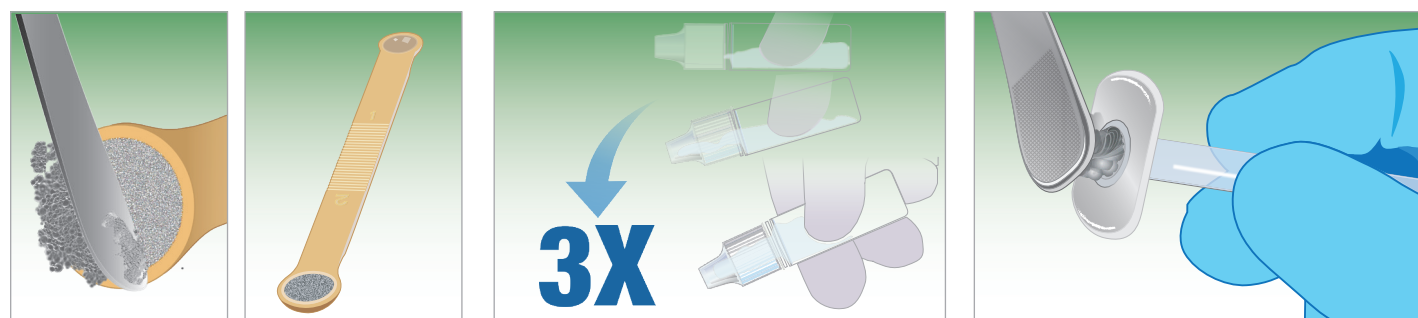
CEMENTO DE REPARACIÓN DE AGREGADO DE TRIÓXIDO MINERAL

FÁCIL DE MEZCLAR. FÁCIL DE APLICAR.

El cemento de reparación de agregado de trióxido mineral MTAFlow, está diseñado para permitir una mezcla rápida y sencilla y conseguir así una masilla con la consistencia adecuada para una amplia variedad de procedimientos. Además, permite su uso a través de las puntas y jeringas de Ultradent, por lo que es capaz de ofrecer aplicaciones de gran precisión y eficacia.

NOTARÁS LA DIFERENCIA ≈

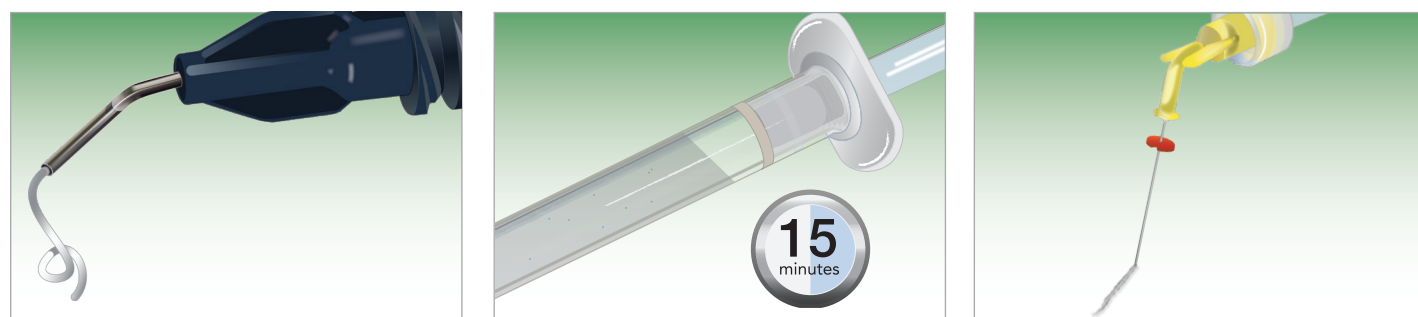
El cemento de reparación MTAFlow permite una consistencia homogénea y un espesor adecuado gracias a su composición de polvo de granulación ultrafina y de gel patentado Ultradent. Se trata de una fórmula resistente al lavado, gracias a lo cual, la mezcla puede permanecer en el lugar en el que fue dispensada originalmente sin desplazarse.



1. Elimine el exceso de polvo con una espátula de cemento. **NO UTILICE** el polvo si no se ha nivelado previamente en el borde de la cuchara.

2. Agite el bote del gel de arriba abajo tres veces y asegúrese de que el gel queda concentrado en la punta de la botella antes de extraerlo.

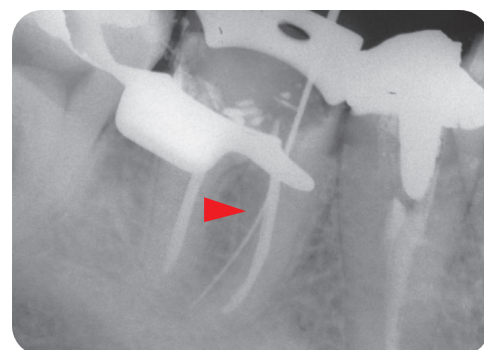
3. Una vez finalizada la mezcla, introduzca el cemento MTAFlow en la parte trasera de una jeringa Skini.



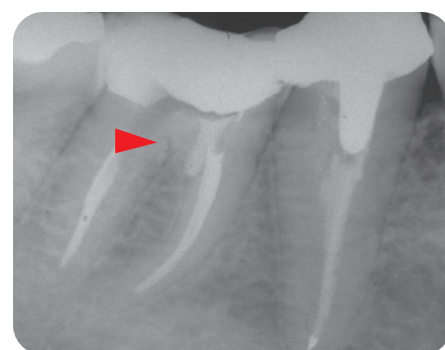
4. Vuelva a introducir el émbolo y dispense una pequeña cantidad de material por la punta.

5. La mezcla de cemento MTAFlow estará disponible para su uso durante 15 minutos.

6. Utilice una consistencia fluida y una punta NaviTip® 29 ga para aplicar el cemento MTAFlow en el canal.



Perforación ubicada en el tercio cervical de un canal bucal mesial.



Cemento MTA en una reparación.

El cemento MTA es un material bioactivo. La formación de hidroxiapatita, HA, cubre la superficie del MTA expuesta a los fluidos corporales. Dicha capa de HA no es considerada un material externo por las células vivas del organismo. Por consiguiente, el cemento MTA facilita la cura y la recuperación con gran eficacia.¹

1. Sarkar NK, Caicedo R, Ritwik P, et al. Physicochemical basis of the biologic properties of mineral trioxide aggregate. *J Endod.* 2005;31:97-100.

LA CONSISTENCIA PERFECTA PARA UN TRATAMIENTO PERFECTO ≈

El cemento de reparación MTA Flow puede adaptarse a distintos tipos de tratamientos al poder variar las proporciones del polvo y del gel suministrados para realizar la mezcla. Una consistencia más espesa es más adecuada para procedimientos de cobertura pulpar, perforaciones de cámara pulpar y pulpotomía; una consistencia más fluida permite conseguir una mayor precisión en procedimientos como la apexificación, la reabsorción o el tapón apical; una consistencia tipo masilla, es ideal para procedimientos de relleno radicular.

Sea cual sea la consistencia necesitada, el cemento de reparación MTAFlow es capaz de adaptarse para ofrecer una efectividad absoluta, una textura no arenosa y la posibilidad de llevar a cabo aplicaciones con gran precisión.

SUGERENCIAS DE PROPORCIONES DE POLVO/GEL EN LAS MEZCLAS:

APLICACIONES	COBERTURA PULPAR, PERFORACIONES DE CÁMARA PULPAR, PULPOTOMÍA	REABSORCIÓN, APEXIFICACIÓN, TAPÓN APICAL	RELLENO RADICULAR
POLVO (CUCHARA DOSIFICADORA)	2 cucharas grandes (0.26 g)	1 cuchara grande, 1 cuchara pequeña (0.19 g)	1 cuchara grande, 1 cuchara pequeña (0.19 g)
GOTAS DE GEL	2 gotas	3 gotas	1 gota*
CONSISTENCIA	Espesa	Fluida	Tipo masilla
PUNTA DE IRRIGACIÓN	Punta Micro® (20 ga)	Puntas NaviTip® (29 ga)	Dispensado sin jeringa

*Depende de la consistencia deseada

